

Российская Федерация. Белгородская область



тел.: 8 (800) 707-29-17
+7 (4722) 37-29-17, +7 (910) 737-29-17
www.svoydom.online, info@svoydom.online

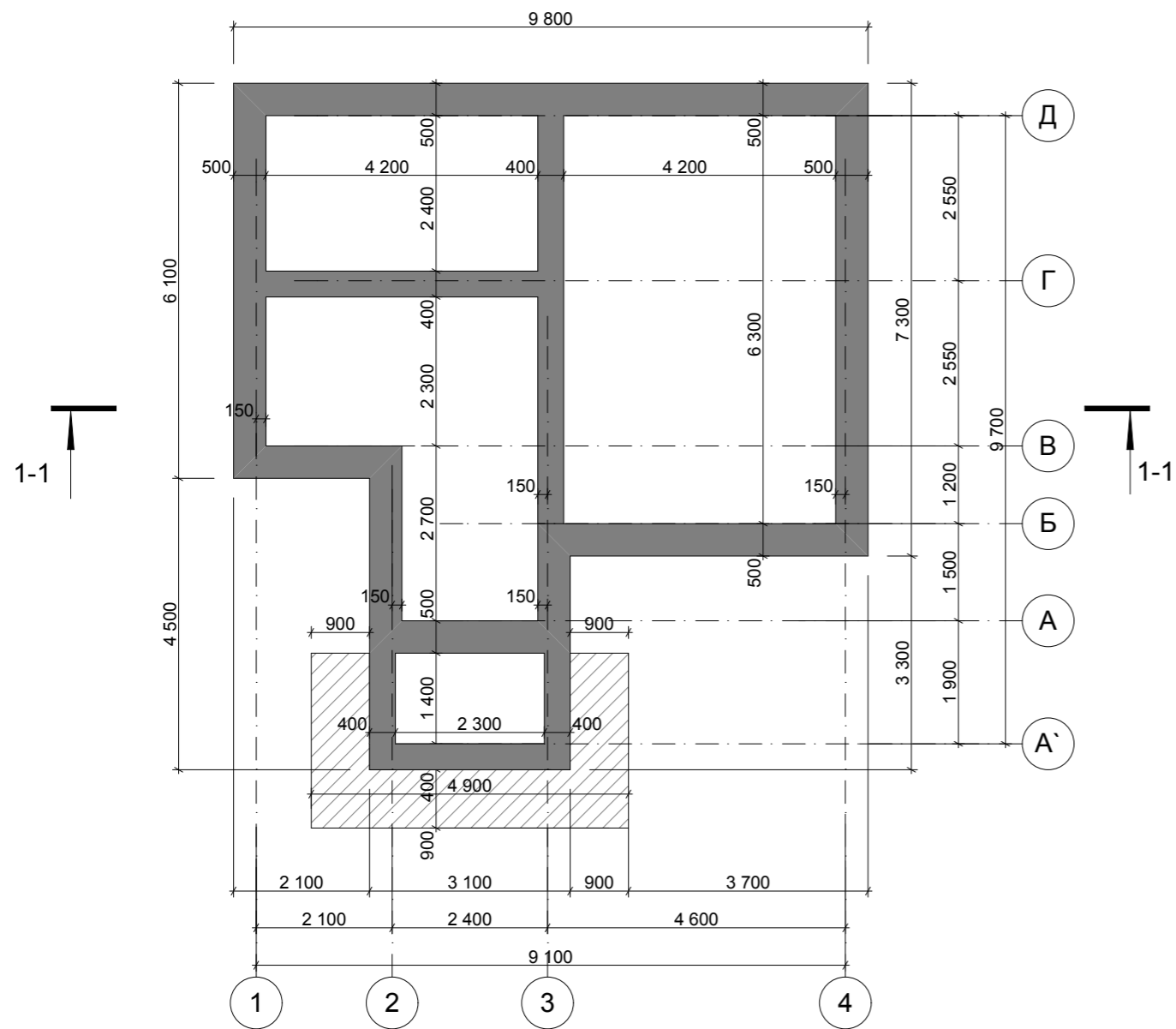
ЭСКИЗНЫЙ ПРОЕКТ Индивидуальный жилой дом



Разработал: Голубева К.Ю.
Проверил: Гридасов Р.Н.

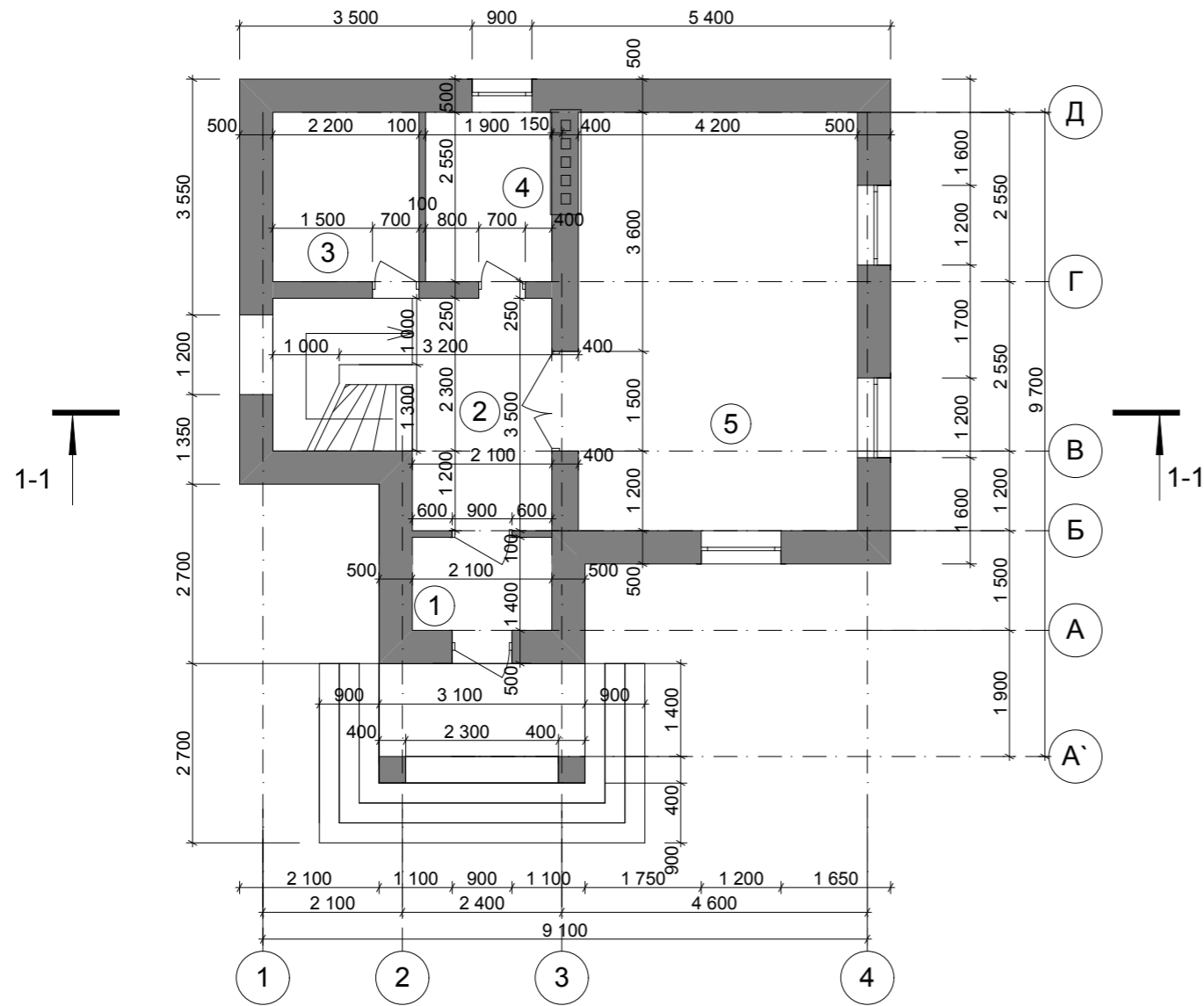
г. Белгород

План фундаментов М 1:100



					Индивидуальный жилой дом		
Изм.	Лист	№ Докум.	Подпись	Дата			
					Э.П.		
Разработал	Голубева				План фундаментов М 1:100		
Проверил	Гридасов						

План первого этажа М 1:100

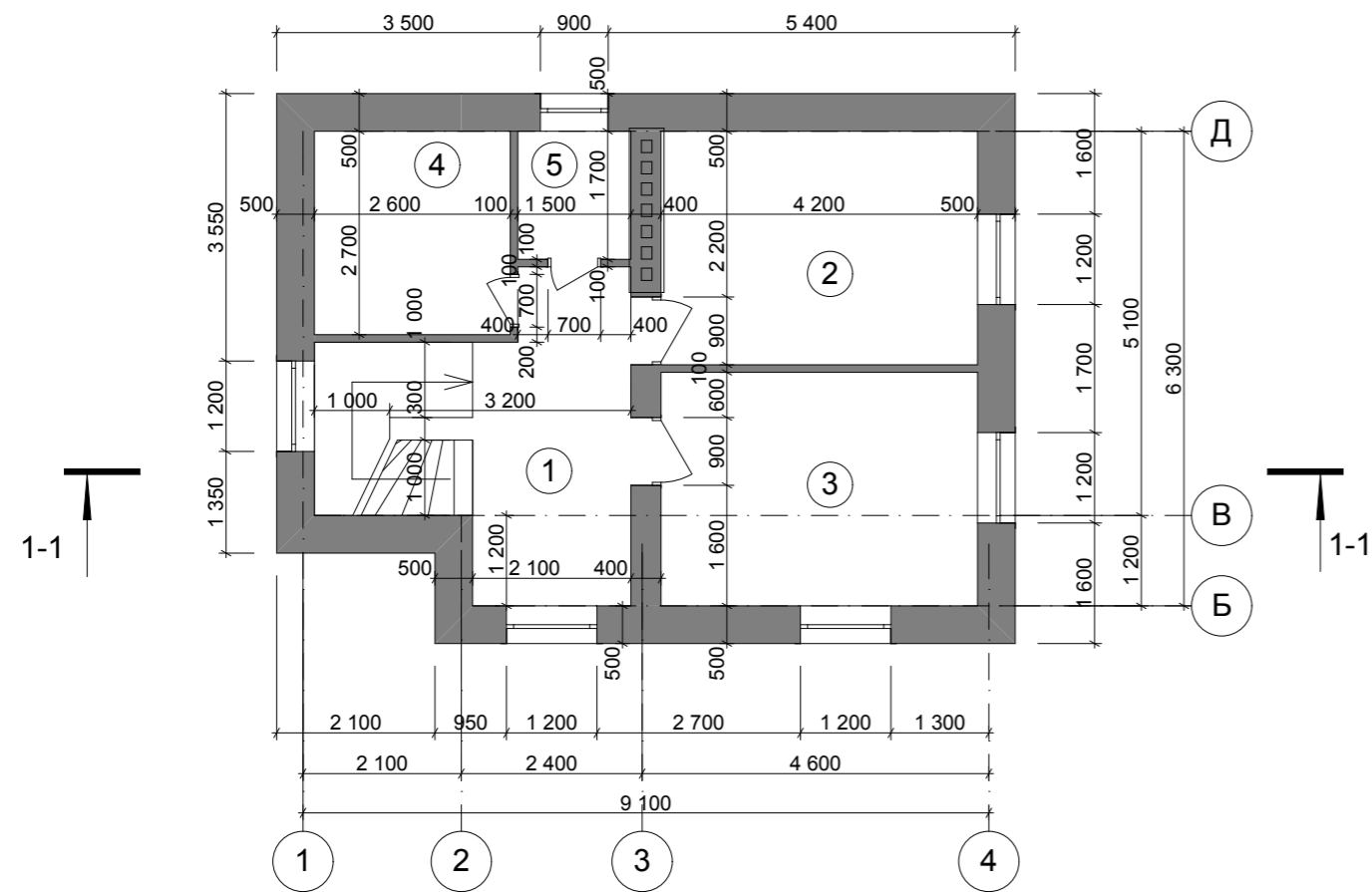


Экспликация помещений первого этажа

	Наименование	Площадь м ²
1	Тамбур	2,94
2	Комната отдыха	12,18
3	Ванная	5,61
4	Котельная	4,84
5	Кухня-гостиная	26,46
Итого по плану первого этажа		52,04

					Индивидуальный жилой дом			
Изм.	Лист	№ Докум.	Подпись	Дата				
						Стадия	Лист	Листов
						Э.П.		
Разработал	Голубева				План первого этажа М 1:100 Экспликация помещений первого этажа			
Проверил	Гридасов							

План второго этажа М 1:100

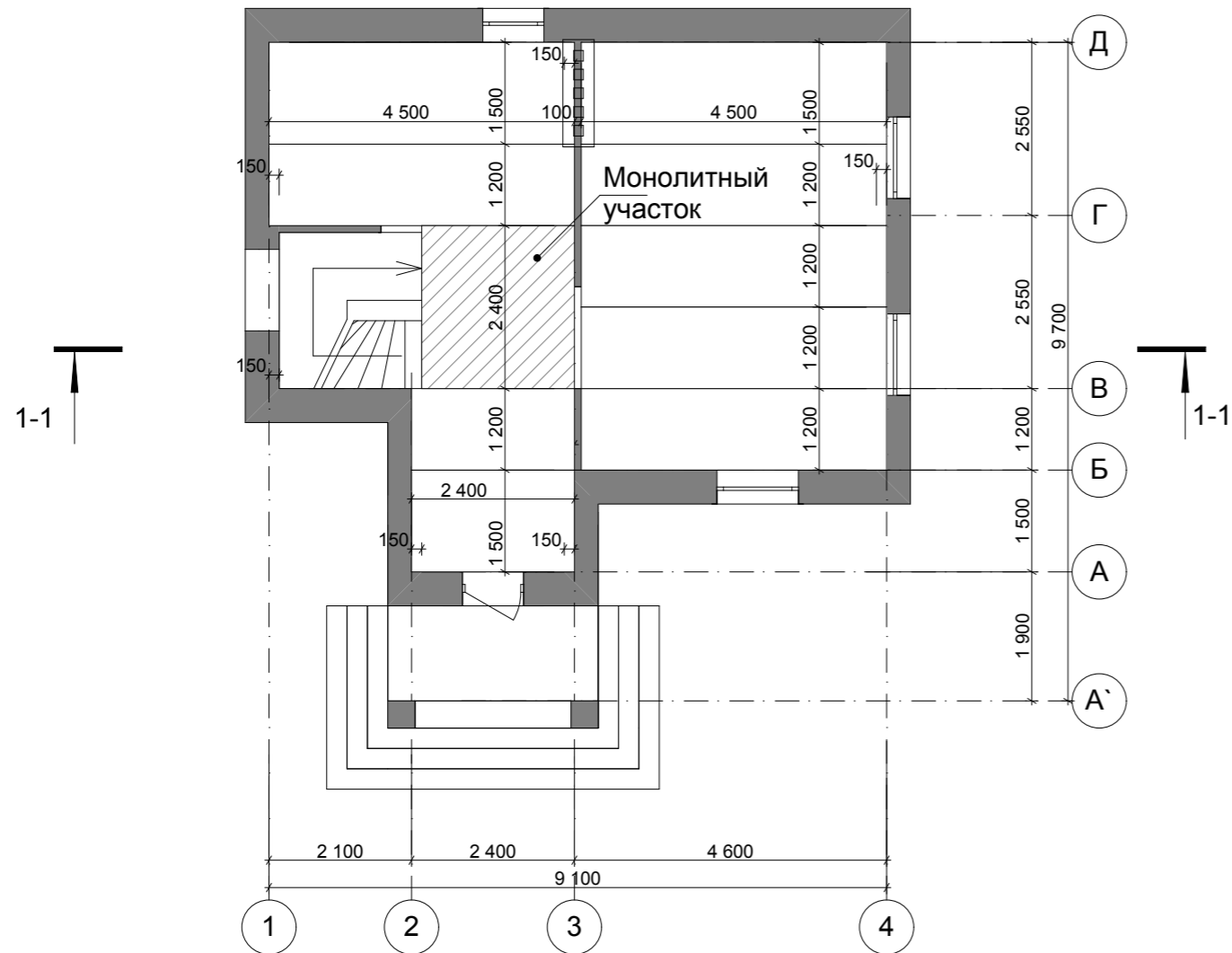


Экспликация помещений второго этажа

	Наименование	Площадь м ²
1	Холл	8,85
2	Спальня	13,02
3	Спальня	13,02
4	Ванная	7,02
5	С/у	2,55
Итого по плану второго этажа		44,46

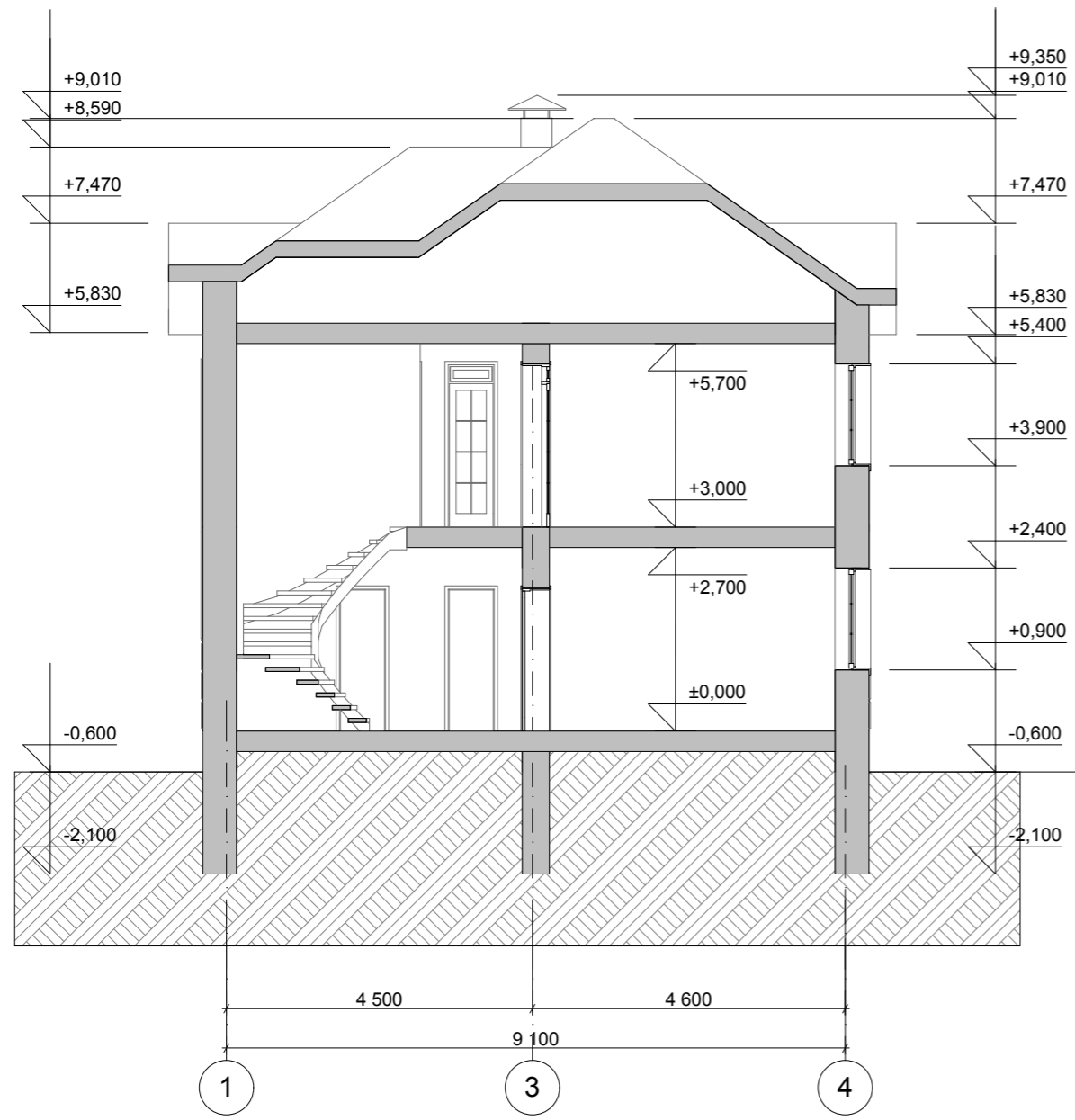
					Индивидуальный жилой дом			
Изм.	Лист	№ Докум.	Подпись	Дата				
						Стадия	Лист	Листов
						Э.П.		
Разработал	Голубева				План второго этажа М 1:100 Экспликация помещений второго этажа			
Проверил	Гридасов							

План плит перекрытия первого этажа М 1:100



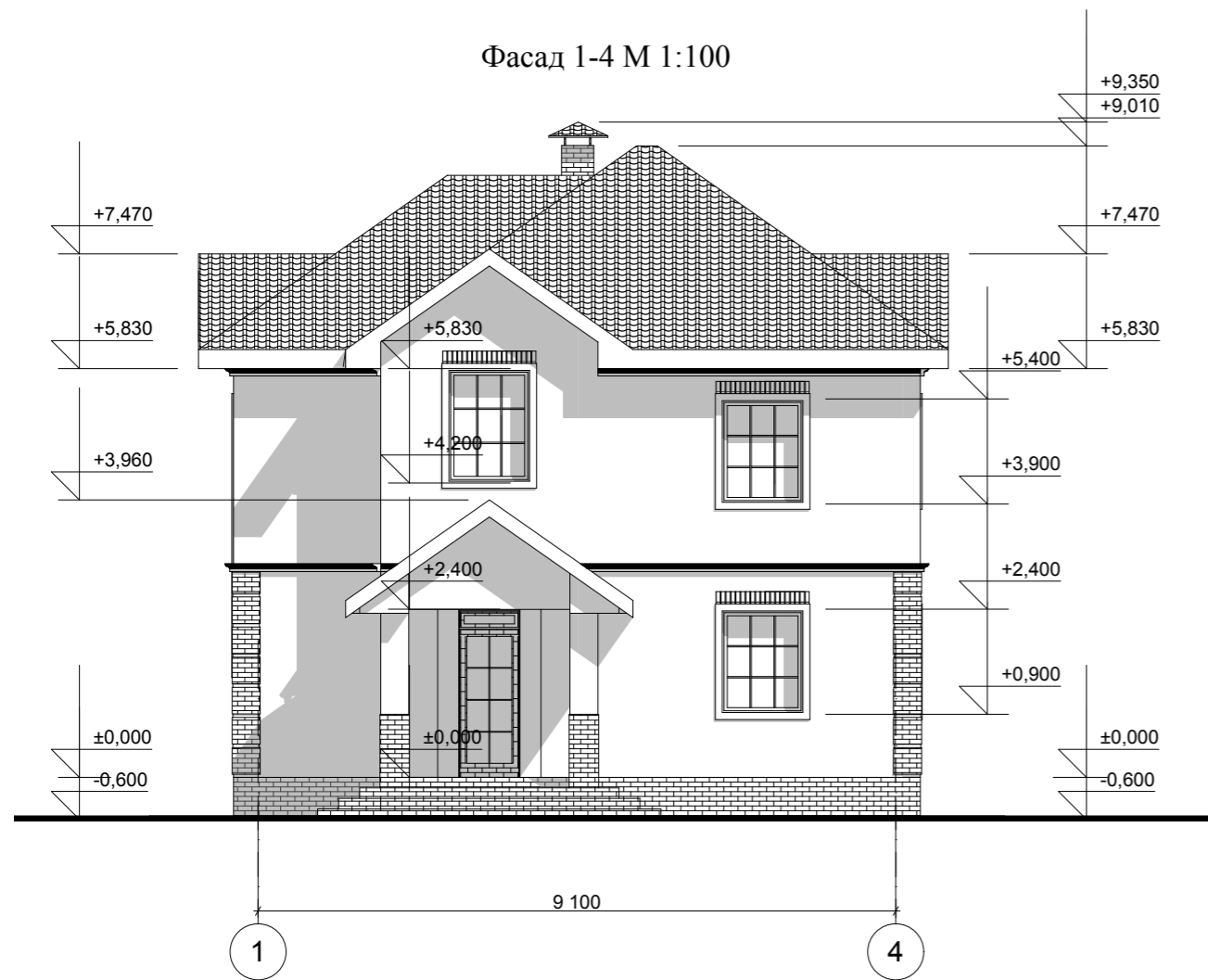
					Индивидуальный жилой дом		
Изм.	Лист	№ Докум.	Подпись	Дата			
					Э.П.		
Разработал	Голубева				План плит перекрытия первого этажа М 1:100		
Проверил	Гридасов						

Разрез 1-1 М 1:100

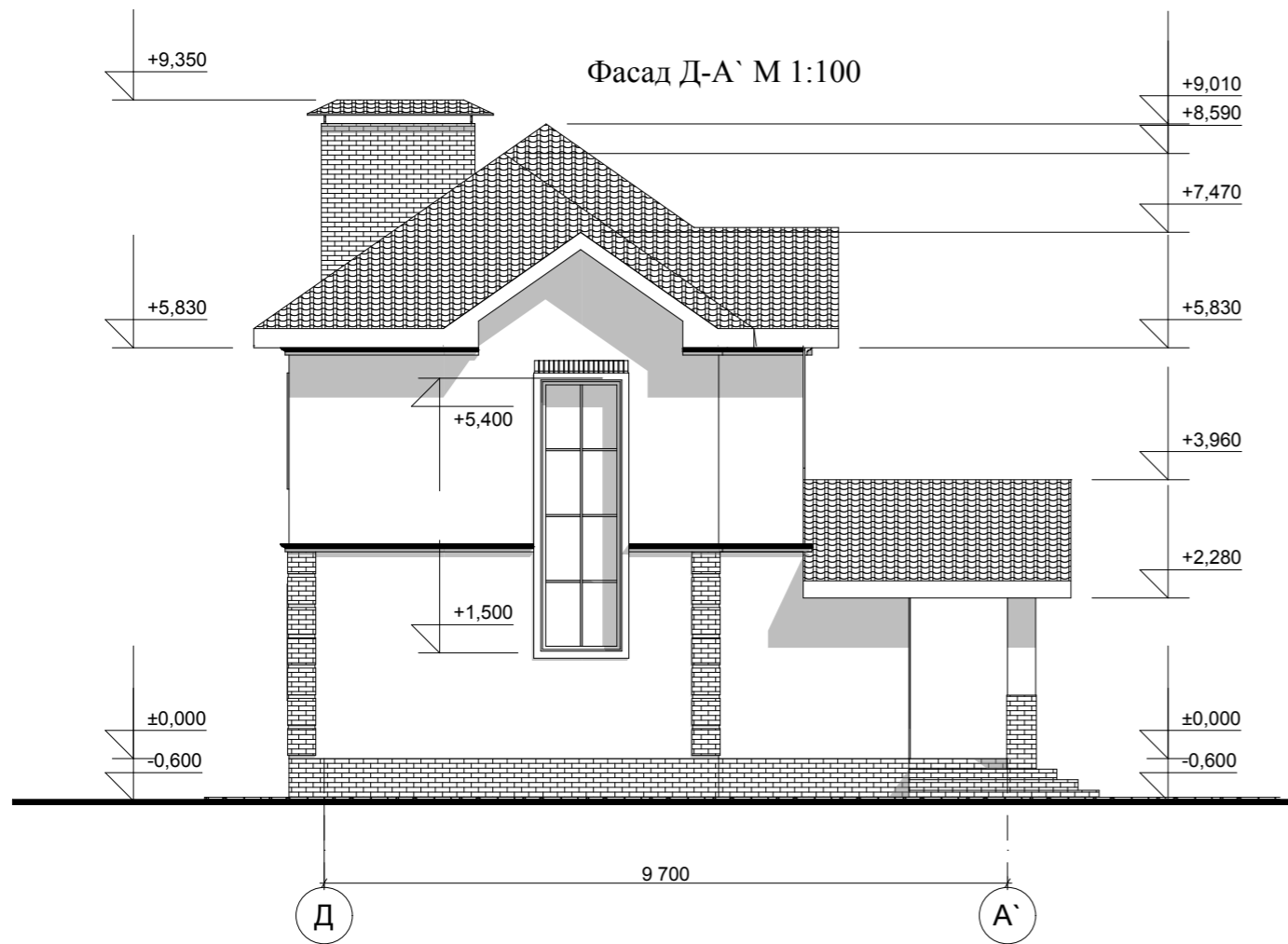


					Индивидуальный жилой дом		
Изм.	Лист	№ Докум.	Подпись	Дата			
					Э.П.		
Разработал	Голубева				Разрез 1-1 М 1:100		
Проверил	Гридасов						

Фасад 1-4 М 1:100



Фасад Д-А' М 1:100



					Индивидуальный жилой дом		
Изм.	Лист	№ Докум.	Подпись	Дата			
					Стадия	Лист	Листов
					Э.П.		
Разработал		Голубева			Фасад 1-4 М 1:100 Фасад Д-А' М 1:100		
Проверил		Гридасов					

Цветовое решение фасада 4-1



Цветовое решение фасада А`-Д



					Индивидуальный жилой дом		
Изм.	Лист	№ Докум.	Подпись	Дата			
					Э.П.		
Архитектор	Голубева				Цветовое решение фасада 4-1 Цветовое решение фасада А`-Д		
Проверил	Гридасов						

Перспективные изображения



					Индивидуальный жилой дом		
Изм.	Лист	№ Докум.	Подпись	Дата			
					Э.П.		
Архитектор	Голубева				Перспективные изображения		
Проверил	Гридасов						